



**C|B** CHOICE BRANDS

**PERMAGRIP**



**ADHESIVOS DE CONTACTO**

## 4 REGLAS DE ORO DEL ADHESIVO DE CONTACTO

- 1 Aplica la cantidad suficiente de adhesivo:

$$( 2.5g / pie^2 ) = ( 27g / m^2 )$$

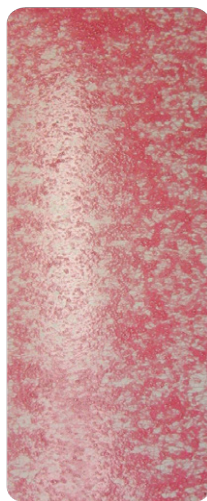
- 2 Permite tiempo de secado
- 3 No exceder el tiempo abierto
- 4 Aplicar suficiente presión



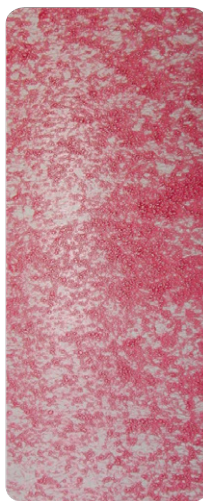
## COBERTURA IDEAL



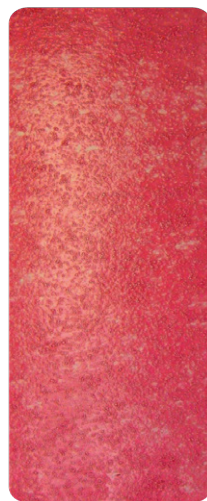
1.6g / pie<sup>2</sup>



2.3g / pie<sup>2</sup>



3.0g / pie<sup>2</sup>



4.2g / pie<sup>2</sup>

## ¿CÓMO SE PUEDE AHORRAR USANDO ADHESIVO DE CALIDAD?



- Contar con fichas técnicas
- Debe contener información básica como:
  - % de sólidos y cobertura de área**
- Hacer prueba física con materiales para validar la información.

## ¿CÓMO EL HS+ TE AYUDARÁ?



**HS+** contiene **29% mas adhesivo** que cualquier adhesivo de grado económico

- Alto contenido en sólidos
- Bajo costos de aplicación
- Mayor resistencia de pegado
- Incrementa la cobertura
- Mejor desempeño del producto
- Postformable
- Bajo en VOC's

## MEJOR DESEMPEÑO

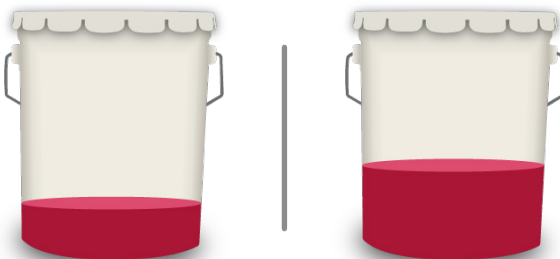
### Económico

17% de sólidos

Patrón **grueso** de spray

**No postformable**

Fuerza de **resistencia MEDIA**



### HS+

24% de sólidos

Patrón **fino** de spray

**Postformable**

Fuerza de **resistencia ALTA**  
Seca rápido / menos olor  
Pegado inicial inmediato

## INCREMENTA LA COBERTURA

### Económico

**3 m<sup>2</sup>** / litro

**20.5 hojas** 4'x8' / cubeta

**221 hojas** 4'x8' / tambo



### HS+

**4.5 m<sup>2</sup>** / litro

**28.75 hojas** 4'x8' / cubeta

**310.5 hojas** 4'x8' / tambo



## BAJO COSTO DE APLICACIÓN

**Económico**

$$\text{\$ } \underline{\hspace{1cm}} / \text{lt} \div 3.1 \text{m}^2 = \text{\$ } \underline{\hspace{1cm}} / \text{m}^2$$

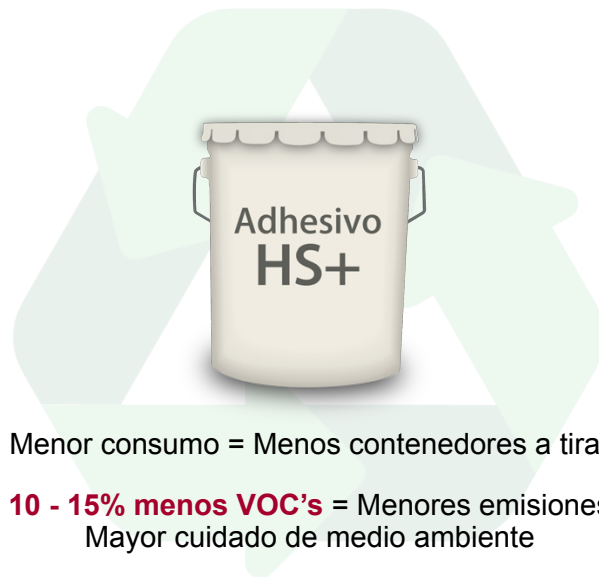


**HS+**

$$\text{\$ } \underline{\hspace{1cm}} / \text{Lt} \div 4.5 \text{m}^2 = \text{\$ } \underline{\hspace{1cm}} / \text{m}^2$$

$$\text{\$ } \underline{\hspace{1cm}} / \text{contenido} \div \text{litros/contenido} = \text{\$ } \underline{\hspace{1cm}} / \text{lt}$$

## MENOR DESPERDICIO



Menor consumo = Menos contenedores a tirar

**10 - 15% menos VOC's** = Menores emisiones  
Mayor cuidado de medio ambiente

## TABLA COMPARATIVA



	Precio	Litros	Código	Cobertura en m2	Costo por m2	m2 por Litro	No. Hojas	Peso por Pie2	Peso por m2
PERMAGRIP	\$ 2,200	19	563	67.35	\$ 32.66	3.5	22.7	2.5 g	22 g
PERMAGRIP	\$ 1,765	19	559	61.78	\$ 28.57	3.3	20.8	2.5 g	22 g
HYBOND	\$ 2,440	19	HY70	70.60	\$ 34.56	3.7	23.8	2.5 g	22 g
LOCKWELD	\$ 1,610	19	W500	48.31	\$ 33.33	2.5	16.3	3 g	32 g
LOCKWELD	\$ 1,954	19	W950	60.85	\$ 32.12	3.2	20.5	2 g	22 g
LOCKWELD	\$ 2,905	19	W860	63.17	\$ 45.99	3.3	21.3	2 g	22 g
LOCKWELD	\$ 1,961	19	W800	66.89	\$ 29.32	3.5	22.5	2 g	22 g
LOCKWELD	\$ 2275	19	800				0.0		
LOCKWELD	\$ 3370	19	860				0.0		
PERMAGRIP	\$ 4205	19	318	174	\$ 24.1	9.2	58.6	3 g	32 g
LOCKWELD	\$ 4115	19	H2O	166	\$ 24.8		55.8		
ARTECOLA	\$ 1420	18	4098	53.46	\$ 26.5	3.0	18.0		
ARTECOLA	\$ 980	19	390				0.0		
<b>PERMAGRIP</b>	<b>\$ 1,955</b>	<b>19</b>	<b>HS</b>	<b>85.93</b>	<b>\$ 22.7</b>	<b>4.5</b>	<b>28.9</b>	<b>2.5 g</b>	<b>27 g</b>



[www.maderasypasticos.com](http://www.maderasypasticos.com)